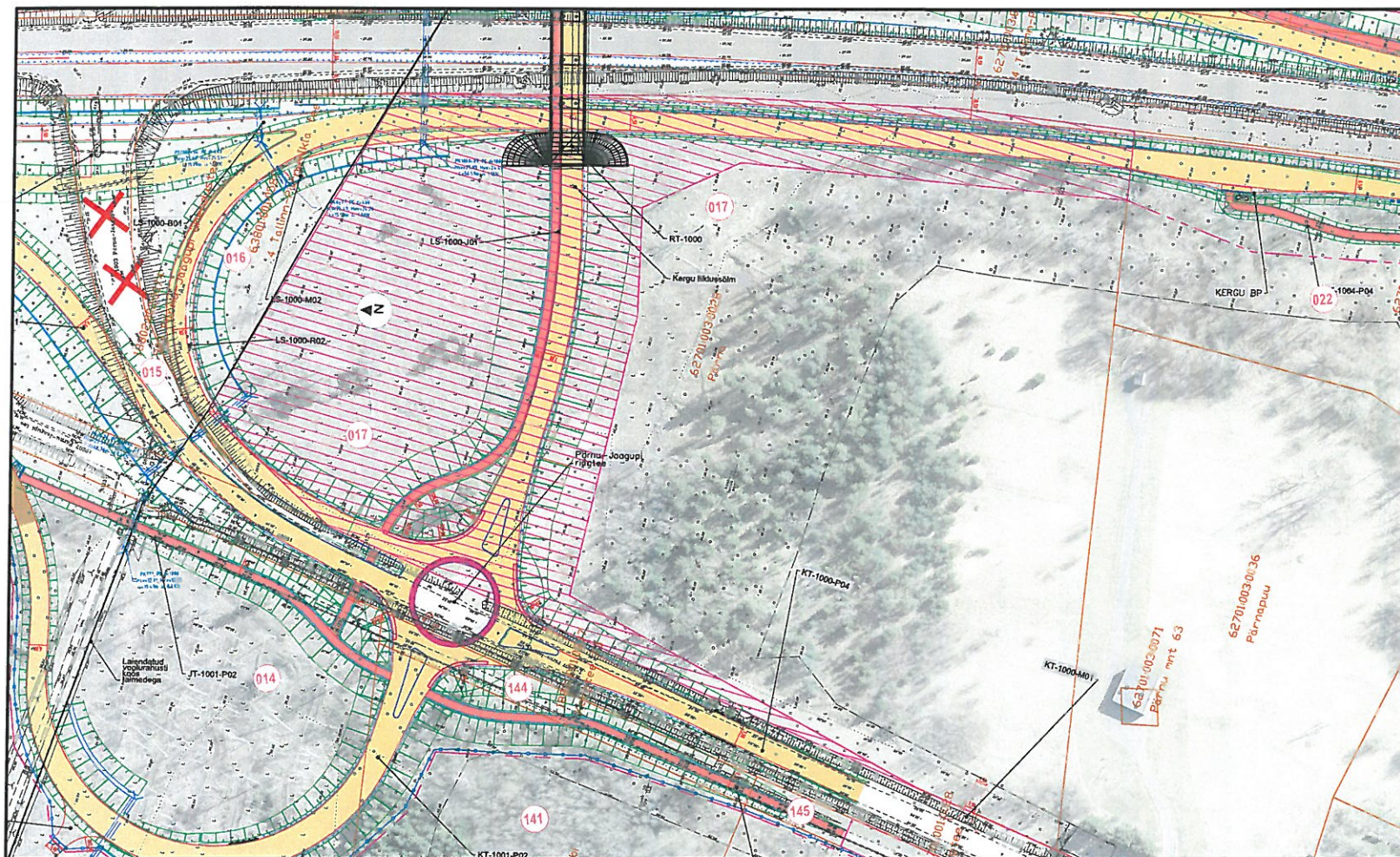


LISA 12



KRUNDIJAOTUSKAVA	
KINNISTU ANDMED	
Positsiooni number:	17
Kinnisturegistriosa number:	2144606
Katastriüksuse tunnus:	62701:003:0028
Katastriüksuse nimi/aadress:	Pärna
Kinnistu pindala:	52354 m ²
Võrandatav ala (TRAM):	22 270 m ²
Võrandatav ala (KOV):	-
Raadamine:	
Kinnistul kavandatud tegevuste kirjeldus:	4-rajalise põhimaantee, liiklussõlme ja kergliiklustee rajamine

TINGMÄRGID:	OLEMASOLEV KATASTRIÜKSUSE PIIR
	OLEMASOLEV TRANSPORDIMAA PIIR
	UUS TRANSPORDIMAA PIIR
	ULUKITARA
	RIGITEE TEEKAITSE VÖÖND 30M
	PÕHIMAANTEE TEEKAITSE VÖÖND 50M
	PÕHIMAANTEE E67
	LIIKLUSSÕLM JA SELLE RAMBID
	ASFALT KATE
	TOLMUVAKATTEGA TEE
	KOV-ile PARENDATAV TOLMUVAKATTEGA TEE
	ÜKSIKUTE KINNISTUTE KRUUSKATTEGA JUURDEPAASUTEE
	JALG- JA JALGRATTATEE
	HODLOUSRIBA
	VÕRANDATAV MAA-ALA (TRANSPORDIAMET)
	VÕRANDATAV MAA-ALA (KOV)
	VÄRAV
	TAGASHÜPPEKOHT
	TRUUP

M 1:1000

Põhimaantee nr 4 (E67) Tallinn-Pärnu-Ida km 92,6 - 120,6
 Libatse-Are lõik km 98,0 - 109,5
 Joonis: Krundijaotuskava plaan, Libatse-Are
 Tellija: Transpordiamet
 Projektor: Skepast&Puhkim OÜ
 Töö nr: 2017-0074-3
 Koostas: Trlin Kaal